

# عالم اليخوت

## THE WORLD OF YACHTS



Azimut Yachts تكشف عن أحدث يخوتها في مهرجان كان

# AZIMUT GRANDE 36M

## قوي راقٍ يدمج الداخل بالخارج

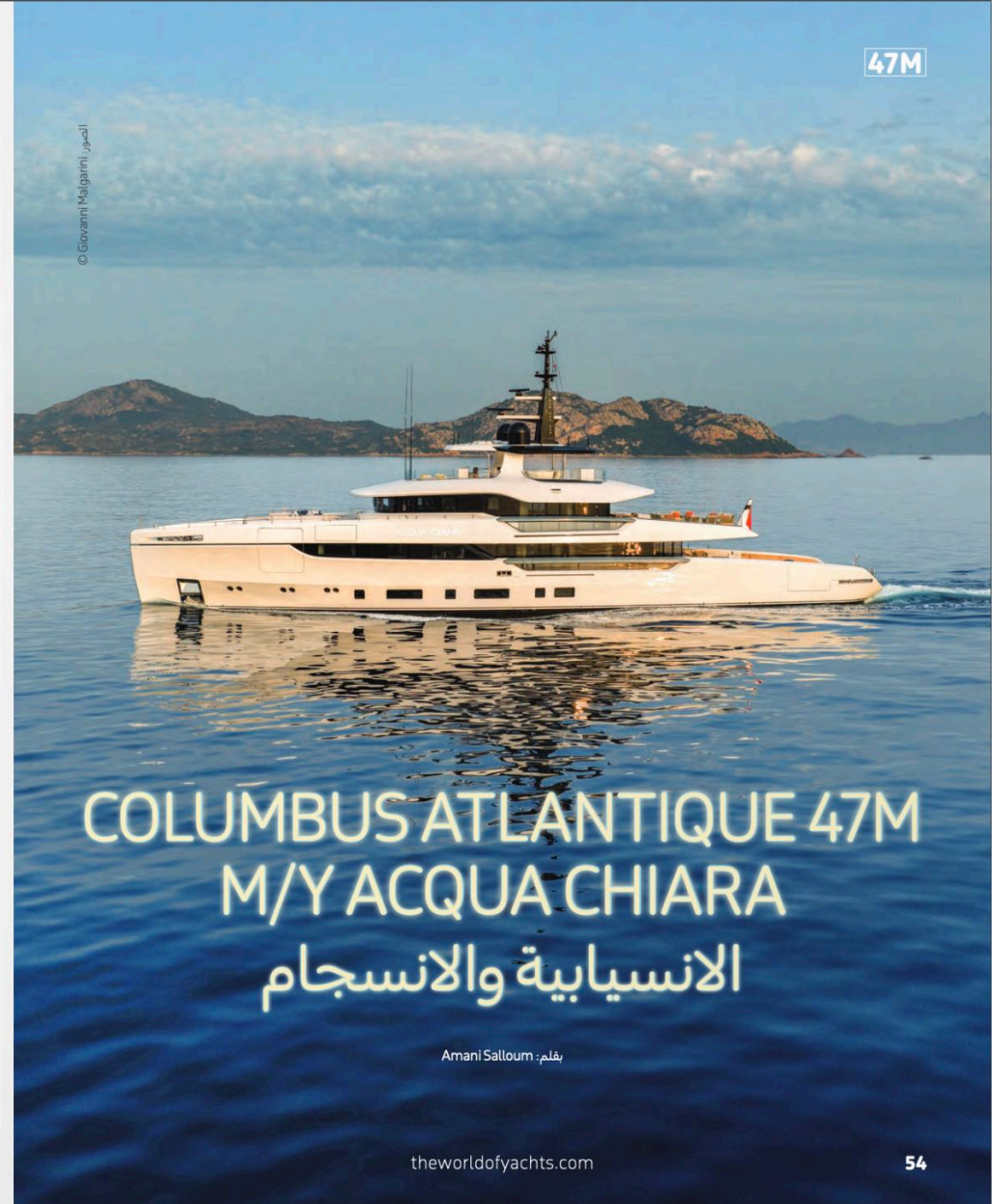
NOVEMBER - DECEMBER 2023 • ISSUE 194  
5 287000 356077



قدّمت **Columbus Yachts** مؤخراً اليخت الجديد **Atlantique** M/Y Acqua Chiara 47m. وقد تم تطوير هذه السلسلة بأسلوب متميز مخصص للمالكين الذين يعتبرون كل رحلة بحرية اكتشافاً غنياً وتواصلًا عميقاً مع الطبيعة.

يتميز التصميم الخارجي بخطوط مشدودة وانسيابية تتوسع عند المنتصف وتنحني نحو المؤخرة والمقدمة. إنه تصميم مبتكر يركّز بوضوح على قابلية العيش على متن اليخت والتواصل الدائم مع البحر. وقد تم بناء Acqua Chiara بهيكل من الفولاذ وبينة علوية من الألمنيوم، وتشمل أبرز مواصفاته عرضاً يبلغ 9,10 أمتار، وغاطساً قدره 2,4 متر، وحجماً إجمالياً يبلغ 499GT.

يتميز **Atlantique 47** بتصميم داخلي وخارجي من استوديو **Hot Lab**، ويُعد خطوة محورية في تطور أسلوب تصميم الحوض. أما الهندسة البحرية فهي من تطوير **Columbus Yachts**. وتعتبر الخطوط الخلفية - كما في جميع بخوت مجموعة **Atlantique** - العنصر المحوري لهذا السوبر يخت، حيث تجسّد الإبحار كمصدر إلهام وهوية حقيقية. تُوزع المساحات الخارجية في المؤخرة على ثلاثة مستويات قريبة: بدءاً من منطقة الطعام المقفلة،



الصورة: Giovanni Maggini

# COLUMBUS ATLANTIQUE 47M M/Y ACQUA CHIARA الانسيابية والانسجام

بقلم: Amani Salloum



COLUMBUS ATLANTIQUE 47M | ACQUA CHIARA

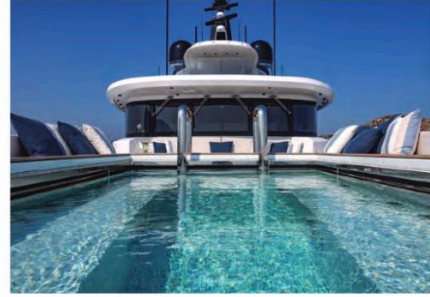


COLUMBUS ATLANTIQUE 47M | ACQUA CHIARA

الدكنة، وقد جرى تأثيث الصالون بأرائك كبيرة خاصة من قماش إسفنجي أبيض بحواف زرقاء تحاكي أجواء الاسترخاء على جزيرة. وتكمل الديكور أربعة كراسي من طراز Fendi Totu وطاولة قهوة من خشب الساج.

تناسق الأرضيات البيضاء من الباركيه مع الأسقف من خشب البلوط الطبيعي والمطلي جزئياً باللون الأبيض غير اللامع. أما الجدران على الجانبين الأيمن والأيسر، فهي مكسوة بخشب مطلي مع لمسات معدنية تحيط بالنوافذ الممتدة من الأرض حتى السقف. في المؤخرة، توجد لوحة زجاجية كبيرة من نوع Stopsol تدمج تلفازاً بقياس 75 بوصة.

المطبخ الكامل المواصفات يقع على الجانب الأيسر من اليخت، وبالمرور عبر الردهة تصل إلى جناح المالك الذي يحتوي على خزنة كبيرة وأريكة وحمام مع حوض استحمام ودش ومغسلة. الجدران الزجاجية باللون الأزرق "Galaxy" وتفصيل السرير والطاولات الجانبية المصنوعة من الجلد البني الداكن والمغطاة بتشطيبات



تليها مساحة معيشة مع مسبح بانورامي وشرفات قابلة للفتح، ثم منصة قابلة للتعديل بارتفاع 50 سم فقط عن سطح البحر. التصميم الداخلي يتميز بطابع كلاسيكي مع لمسات عصرية مثل استخدام زجاج Vetricite، وفسيفساء Sicis، والتشطيبات المعدنية



استوديو  
Hot Lab  
تولى عمل  
التصاميم  
الداخلية  
والخارجية

## COLUMBUS ATLANTIQUE 47M | ACQUA CHIARA

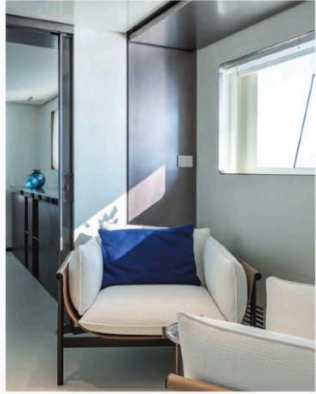


## COLUMBUS ATLANTIQUE 47M | ACQUA CHIARA



معدنية تصفي فخامة واضحة. تصيف مصابيح الجدار ومصباح الطاولة (من مجموعة Sofi من Bonaldo) بمساحات زجاجية منقوذة ونحاس معتق] لمسة راقية للمكان. الحمام يحتوي على دش بنظام حمام بخاري وحوض استحمام، مزين برخام أبيض وجدران مغطاة بفسيفساء فضية بتصميم هندسي من Galena Sicis. خلف السلم المعدني المرّين بدرجات بنبة داكنة ومقبض من الجلد البني، نجد جداراً من Vetrite بألوان متعددة. تكمل مصابيح Cantalupi الأنيوية المصنوعة من زجاج البورسلبيكات والمعدن الأبيض والأسود تفاصيل التصميم الداخلي.





جناح المالك.

يكتمل هذا الجزء بوحدة تحكم خلفية ووسادة شمسية كبيرة مع بار في المقدمة.

#### المتن السفلي

في المتن السفلي من 47 Atlantique، توجد كابينتان بسرير بحجم كينغ وكابينتان بسريرين منفصلين، جميعها مزودة بحمامات خاصة من الرخام وفسيفساء هندسية من Sicis. للتوازن مع درجات الألوان الداكنة لإطارات الأسرّة المصنوعة من الجلد البني الداكن وظلال Vetrite المختلفة المستخدمة في الكباتن والردهة، تم اختيار اللون

عند فتح النوافذ الممتدة من الأرض حتى السقف على الجانبين، إلى جانب المدخل الزجاجي نحو المؤخرة، يتولد شعور لا مثيل له وكأنك تجلس في شرفة على سطح البحر.

جدار المقدمة مزين بتركيب فسيفسائي مخصص بألوان الأزرق الفاتح والغامق، والأسود، والأبيض، من تنفيذ Sicis أيضاً. بالاتجاه نحو المقدمة، نجد في الجانب الأيسر المطبخ التحضيري وتواليت الضيوف.

تؤدي الردهة إلى غرفة القيادة، المجاورة لغرفة القبطان. وفي مركز المتن الشمسي توجد منطقة استرخاء واسعة مزودة بأرائك وكراسي.

#### المتن العلوي

في الجزء الأمامي من المتن العلوي، يوجد مسبح بانورامي مجهز بكراسي استلقاء للشمس، وأريكة، وطاولات جانبية. أما في المؤخرة، فتوجد منطقة جلوس كبيرة مجهزة بأرائك وكراسي بذراعين بالإضافة إلى طاولة طعام لـ 8 أشخاص، جميعها مصنوعة من خشب الساج من خط Talenti، ويمكن بسهولة تحويل هذه المنطقة إلى غرفة سينما. كما يضم هذا المتن طاولة طعام رسمية ثانية، مصنوعة من خشب الساج والرخام، مع كراسي من ماركة Minotti، وتتسع بشكل مريح لـ 12 شخصاً. أما الترياتيهي من مجموعة Linea من تصميم Viabizzuno.





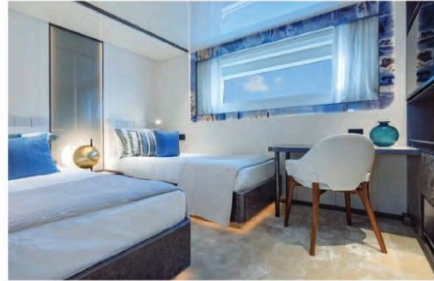
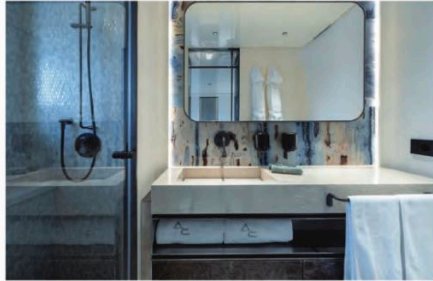
COLUMBUS ATLANTIQUE 47M | ACQUA CHIARA

إحدى غرفتي الضيوف بسريرين منفصلين.



COLUMBUS ATLANTIQUE 47M | ACQUA CHIARA

إحدى غرفتي كبار الضيوف.



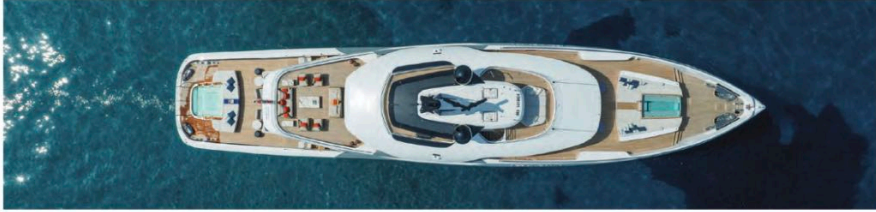
والزجاج المحشو بنسيج معدني يسمى Aquafil من Syntarqui.  
يوفر الممتن السفلي الأمامي أربع كبائن للطاقم تتسع لثمانية  
أفراد، بينما تقع غرفة القبطان بجانب غرفة القيادة في الممتن العلوي.  
يتم تخزين قارب بطول 5 أمتار في مرآب على الجانب الأيمن، بينما  
تم تخزين قارب النجاة ودراجتي جت سكي في مرآب ثانٍ في المقدمة  
على الجانب الأيسر.

الأبيض لسجاد الأرضيات. المصابيح الجدارية الزخرفية من مجموعة  
Bonbori-Brokis مستوحاة من الفوانيس الورقية التقليدية في  
المعابد اليابانية. أما مصابيح الطاولة الجانبية في الكبائن المزدوجة  
فهي من المعدن الذهبي والأسود من مجموعة Superluna من  
تصميم Oluce.  
جميع الأبواب في كبائن النوم مصنوعة من المعدن الرمادي الداكن



ردهة الممتن السفلي.

## COLUMBUS ATLANTIQUE 47M | ACQUA CHIARA



### COLUMBUS ATLANTIQUE 47M M/Y ACQUA CHIARA FLUIDITY AND HARMONY

Columbus Yachts presented the new Atlantique 47 metres M/Y Acqua Chiara. Based on authentic style, this line was devised specifically for Owners who make each cruise a truly enriching discovery and immersion in nature.

Her distinctive exterior profile features taut yet fluid lines widening amidship and tapering towards the stern and bow. Undoubtedly an innovative design that focuses on liveability on board and ongoing contact with the sea.

Built with steel hull and aluminium superstructure, M/Y Acqua Chiara main characteristics include a 9.10m width, a 2.4m draft and an intentional 499GT volume.

Columbus Atlantique 47 boasts interior and exterior by Hot Lab studio and it marks a fundamental step in the evolution of the Shipyard design. Naval engineering is by Columbus Yachts.

The stern lines, as for the whole Atlantique range, are unquestionably the core element of this superyacht, which makes sailing inspiration its true identity. Outdoor, the stern spaces are distributed on three close levels: from bow to stern, we find a first covered dining area, a living area with a scenic pool and fold-out balconies, and finally a platform with transformer, just 50 cm above the sea surface.

The interiors are classic with modern touches such as the use of Vetrice, Sicis mosaic and dark metal effect finishes.

The salon is furnished with large custom sofas in white sponge fabric and blue edges evocative of a relaxation island. Four Fendi Totu armchairs and a teak coffee table complete the décor.

The white parquet floors combine with the natural oak ceilings partly lacquered in matt white. On the starboard and port sides, the wall coverings in lacquered wood with a metal effect frame the large floor-to-ceiling windows. Towards the stern there is a big Stopsol glass that integrates the 75-inch TV.

### Columbus Yachts

بعد أكثر من 50 عاماً من الخبرة في صناعة السفن التجارية، قررت عائلة Palumbo في عام 2008 الدخول إلى سوق اليخوت الترفيهية من خلال تأسيس علامة Columbus Yachts ومن ثم إطلاق قسم Palumbo Superyachts. ومنذ ذلك الحين، واصلت Columbus Yachts ترسيخ مكانتها العالمية، والتي بدأت بإطلاق أول يخت سوبر بطول 54 متراً في عام 2011، والذي أطلق عليه اسم "Prima" بشكل رمزي.

تميزت Columbus Yachts بخبرتها في تقنيات الدفع الهجين، كما يتضح في مشروع Sport Hybrid 40m، الذي كان أول يخت سوبر يحصل على شهادة "Hybrid Propulsion Y" من RINA، مما يعكس التزام العلامة بالابتكار والاستدامة البيئية. تتبنى العلامة فلسفة تفرح بين الأناقة والنمير، مع التركيز على المواد العالية الجودة، والحرفية المتقنة، والخبرة التقنية.

لكن ما يميز Columbus Yachts حقاً هو تركيزها على البناء بمواصفات خاصة والتواصل المستمر مع الزبون طوال مراحل البناء - وهي السمة التي تعتبرها العلامة أصولها الأيمن.

في أوائل عام 2019، أطلقت Columbus طرازها الرائد، Classic 80m M/Y Dragon، ما عزز مكانتها في عالم الفخامة والابتكار. تتعاون العلامة مع مصممين عالميين وتقدم أربع مجموعات رئيسية: Atlantique و Crossover و Sport و Classic، لتلبية مختلف الأذواق والاحتياجات. وتشمل هذه المجموعات بخوتاً تتراوح أطوالها بين 37 و 120 متراً، مع إمكانية تنفيذ تصاميم مخصصة بالكامل باستخدام الألمنيوم أو الفولاذ العالي المقاومة.

باعتبارها جزءاً من شبكة Palumbo Superyachts - التي تضم ISA Yachts و Mondomarine و EXTRA Yachts - تضمن Columbus Yachts تقديم الدعم الشامل لمالكي اليخوت طوال رحلة امتلاكهم.

### الأداء والمواصفات الفنية

يتم تشغيل اليخت بواسطة محركين بقوة 1350 حصاناً لكل منهما، مما يتيح له الوصول إلى سرعة قصوى تبلغ 15,5 عقدة، وسرعة إبحار تبلغ 14,5 عقدة، ومدى يصل إلى 3400 ميل بحري بسرعة 12 عقدة.

يُدار M/Y Acqua Chiara بواسطة Fraser Yachts وهو متاح للتأجير.

[www.palumbosuperyachts.com](http://www.palumbosuperyachts.com)

## COLUMBUS ATLANTIQUE 47M | ACQUA CHIARA

